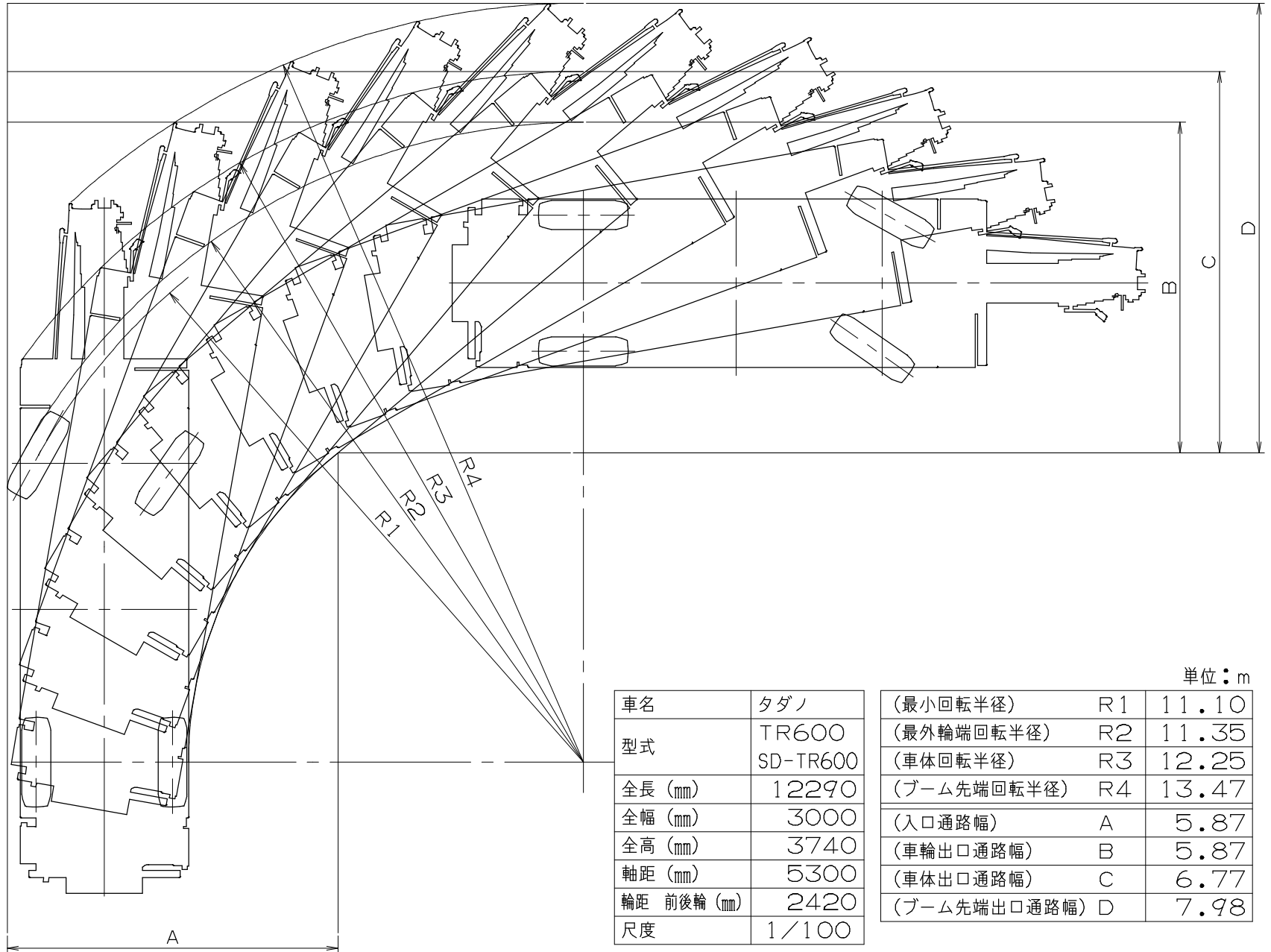


最小直角通路幅

タダノ GR-600N-1

前2輪ステアリング



単位：m

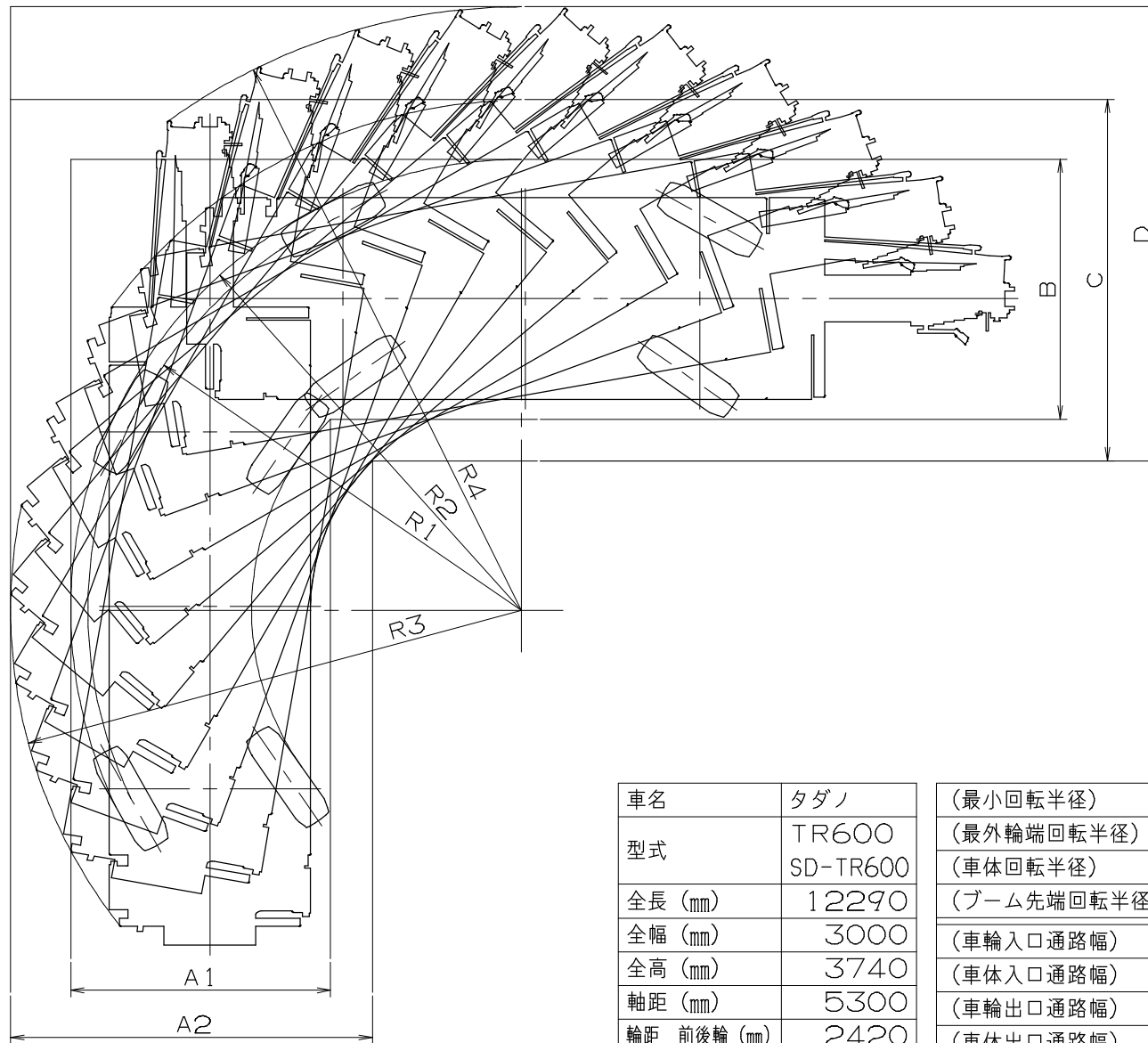
車名	タダノ
型式	TR600 SD-TR600
全長 (mm)	12290
全幅 (mm)	3000
全高 (mm)	3740
軸距 (mm)	5300
輪距 前後輪 (mm)	2420
尺度	1/100

(最小回転半径)	R1	11.10
(最外輪端回転半径)	R2	11.35
(車体回転半径)	R3	12.25
(ブーム先端回転半径)	R4	13.47
(入口通路幅)	A	5.87
(車輪出口通路幅)	B	5.87
(車体出口通路幅)	C	6.77
(ブーム先端出口通路幅)	D	7.98

最小直角通路幅

タダノ GR-600N-1

4輪ステアリング



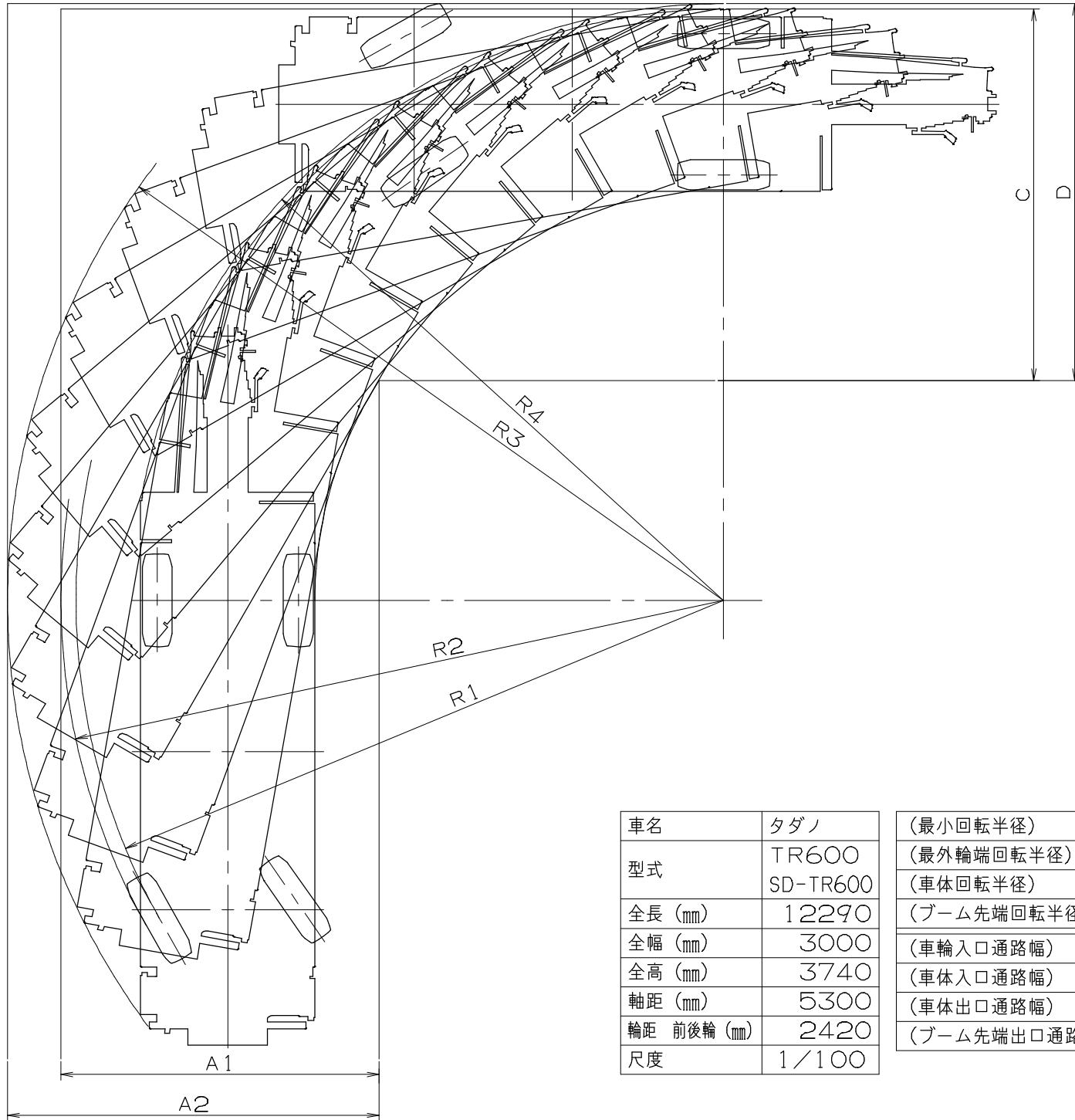
単位：m

車名	タダノ	(最小回転半径)	R1	6.44
型式	TR600 SD-TR600	(最外輪端回転半径)	R2	6.69
全長 (mm)	12290	(車体回転半径)	R3	7.58
全幅 (mm)	3000	(ブーム先端回転半径)	R4	8.96
全高 (mm)	3740	(車輪入口通路幅)	A1	3.86
軸距 (mm)	5300	(車体入口通路幅)	A2	5.37
輪距 前後輪 (mm)	2420	(車輪出口通路幅)	B	3.86
尺度	1/100	(車体出口通路幅)	C	5.37
		(ブーム先端出口通路幅)	D	6.74

最小直角通路幅

タダノ GR-600N-1

後2輪ステアリング



単位：m

車名	タダノ	(最小回転半径)	R1	11.10
型式	TR600 SD-TR600	(最外輪端回転半径)	R2	11.35
全長 (mm)	12290	(車体回転半径)	R3	12.27
全幅 (mm)	3000	(ブーム先端回転半径)	R4	10.22
全高 (mm)	3740	(車輪入口通路幅)	A1	5.45
軸距 (mm)	5300	(車体入口通路幅)	A2	6.36
輪距 前後輪 (mm)	2420	(車体出口通路幅)	C	6.36
尺度	1/100	(ブーム先端出口通路幅)	D	6.45