



日頃よりご用命誠にありがとうございます。

## 北海道発! タダノ ATF360G-6 新型導入!!!

### ATF360G-6の特徴

- 400tクラスのクレーンとほぼ同等の性能
- 構内移動がコンパクトに!  
場所をとらずに小回りがききます。
- 旋回台付道路走行ができる為、運搬トレーラー1台分の運搬料金及び組立作業時間などお客様へのコスト削減に繋がります。  
旋回台を取り外して別搬送する必要はありません。
- 作業半径が広い所での作業、高揚低の作業で威力を発揮!
- 環境への対応  
低騒音型建設機械の指定取得  
《指定番号 4304》

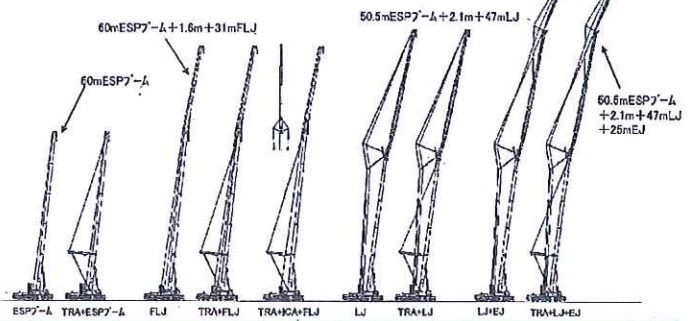
ご用命いただきますよう心よりお待ちしております。

全長 17.955m (構内移動姿勢時)  
全高 4.020m ( " ) (TRA付4.200m)  
全幅 3.000m  
主ブーム長さ (ESPブーム) 60m  
最大吊上荷重 360t  
最大作業半径 (主ブーム) 58.0m

吊上げ荷重、ジブ、アタッチメントの組み合わせを選択できます!



作業内容に応じて下記のような組み合わせが出来ます



## ~日報より 日々のKYK~

### 【安全大会】

2月6日(重機部門) 2月13日(運搬部門)の安全大会が行われました。安全に対する「基本」を再確認し日々の振り返りを行うことで更なる安全作業に努めます!

重機部門の様子



運搬部門の様子



アウトリガーセット時は、地盤及び敷鉄板の確認をする。(橋本さん)



現場周辺の架空線や電気設備などの接触に十分注意して作業する。(善田さん)



路上セットなので一般車両、第三者との接触等に注意(佐藤く弘)さん)



ジブ作業で張出格納時に車体からの滑落事故に注意(蝦田さん)



補巻、主巻ワイヤー、機械の作業前点検をしっかりと行う。(村元さん)



雪山からの人や車の飛び出し→スピードダウン、一時停止、徐行をする、周囲の確認。(大塚さん)



吹雪で道幅が狭く対向車と交差するのが危険→最徐行運転。(金澤さん)



長物運搬時後方の車両に接触する→周囲の確認、特に後方重視する(小林さん)



安全に作業、運転。→峠道、トンネルはゆるぎない気持ち!(小倉さん)



ウエイト積込時手足を挟まない→声のかけあい。(油矢さん)



061-1102

北広島市西の里322番地6  
株式会社 三和重機

<http://www.sunwa-gp.co.jp>

TEL (011) 375-4444  
FAX (011) 375-4455

次回は  
3月20日発行予定  
です!  
次回もお楽しみに。